



Libri

PARTNER FÜR
IHREN ERFOLG

Non-Book: Die Sortimente

Präsentationsleitfäden

Stand: April 2026 | www.libri.de

Spiele



Umfang:

- S: ca. 60 Titel - 15 Leistung, 35 kleiner Stapel (3-4 Ex.), 10 großer Stapel (5+ Ex.)
 - Anzahl Exemplare gesamt: ca. 100-120
- M: ca. 90-100 Titel - 15 Leistung, 40 kleiner Stapel (3-4 Ex.), 45 großer Stapel (5+ Ex.)
 - Anzahl Exemplare gesamt: ca. 180-200

Präsentation & Platzbedarf:

- S: 1 Achse/ 1 Rampe
- M: 1 Achse + Tisch/Pyramide oder 2 Achsen/ 1 Rampe + 1 Tisch
- Regaltiefe und Abstand zwischen den einzelnen Regalböden berücksichtigen (Schachtelhöhe vs. Regalbodenabstand)

Warenwert UVP br. ca.

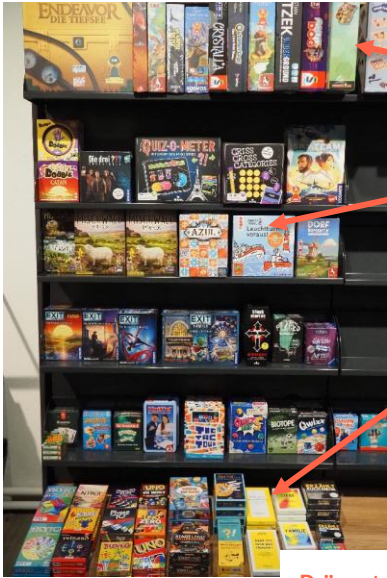
- S: 2.300 €
- M: 3.800 €

Präsentation Modul S:

| | |
|---------------------|----------------|
| | Regal 1 |
| Beschriftung | Spiele |
| Aufbau | Leistung |
| | Frontale |
| | Frontale |
| | Frontale |
| | Rampe |

Bedarf Stapeltitel (Pyramiden/Tisch): 0

Spiele



Erfolgsfaktoren:

- Frontalpräsentation / Sortimentskenntnis / Umfeld, in dem das Sortiment präsentiert wird
- Große Spiele oben im Regal können auch als Leistung präsentiert werden.
- Spiele im Regal größtenteils in Frontalpräsentation
- Spiele im thematischen Zusammenhang präsentieren
- Kleine Spiele auf die Rampe oder wenn möglich zweistufig im Regalboden präsentieren (Holzstufe oder auch Hörbucheinsatz)
- Eine grundsätzliche Sortimentskenntnis – „mir gefällt „Wizard“ sehr gut – gibt es ähnliche Spiele?“ „ich suche ein Spiel für einen gemeinsamen Abend mit Freunden. Was können Sie empfehlen?“.
- Spiele sollten in guter Lage im Laden präsentiert werden – viel Mitnahme. Gut lassen sich Spiele im Umfeld der Romane, der Fantasy oder auch der Jugend abbilden. Das Sortiment wendet sich NICHT an Kinder. Spiele werden im absoluten Schwerpunkt von Erwachsenen für Erwachsene oder für sich selber gekauft – wichtig!!

Präsentation Modul M:

| | Regal 1 |
|--------------|----------|
| Beschriftung | Spiele |
| Aufbau | Leistung |
| | Frontale |
| | Frontale |
| | Frontale |
| | Rampe |

Bedarf Stapeltitel (Pyramiden/Tisch): 30

Robotime



Umfang:

- S: 4 Artikel mit gesamt ca. 8 Exp.
 - Platzbedarf: 2 Meter
- M: 16 Artikel mit gesamt ca. 30-35 Exp.
 - Platzbedarf: 1 Regal

Zielgruppe:

- Frauen 15- 60
- Familien, Young Adults, Käufer sind oft weiblich

Erfolgsfaktoren:

- Präsentation der Produkte + Schaukasten mit aufgebautem Set
- Frontalpräsentation der Produkte
- Einsatz eines Schaukastens damit das Produkt erlebbar wird (inkl. Powerbank um diesen zu beleuchten)
- Erfahrung aus dem Handel: „Die Produkte sind qualitativ sehr gut und es gibt keine Reklamationen“.
- Das Sortiment wird am besten im Umfeld der Romance / Romane gut sichtbar präsentiert
- Die Präsentation kann auch sehr gut auf einem Tisch stattfinden – dann den Schaukasten gut sichtbar auf dem Tisch platzieren

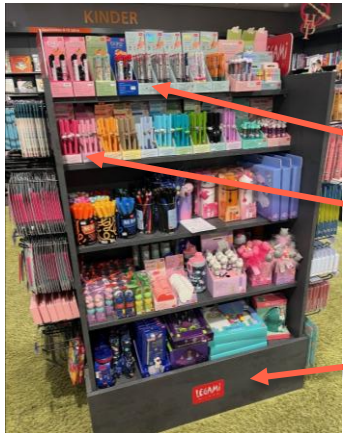
Präsentation:

- Zwei RM oder eine Tischseite / 1 Achsen oder 1 Tisch
- Ggf. Schaukasten Möbel

Warenwert UVP br. ca.

- S: 320 €
- M: 930 €

Legami



Umfang:

- S: ca. 120 Artikel (oft in VPE)
- M: ca. 190 Artikel (oft in VPE)

Präsentation:

- S: Sondermöbel Drehsäule
 - Grundfläche Möbel: 0,55 m x 0,55 m
- M: Sondermöbel Gondel
 - Grundfläche Möbel: 0,8 m x 1 m
- Artikel werden überwiegend in VPE-Kartons oder an Haken hängend präsentiert

Erfolgsfaktoren:

- Ca. 70% des Umsatzes wird durch Schreibwaren (Stifte, Federmäppchen uvm.) gemacht; **zusammenstehende Präsentation erhöht Sichtbarkeit (nicht gemischt mit anderen Lieferanten).**
- Die Erasable Pens sind die wichtigsten Produkte und müssen entsprechend am sichtbarsten sein.
» Die Ware muss immer sehr ordentlich und aufgeräumt präsentiert werden.
- Die Serien müssen jeweils zusammen präsentiert werden – Erhöht Sichtbarkeit & Ordnung
- Eine übersichtliche Preisauszeichnung kann an den VPE Verpackungen angebracht werden
- Das Sortiment / Legamimöbel muss natürlich gut sichtbar präsentiert werden.

Zielgruppe:

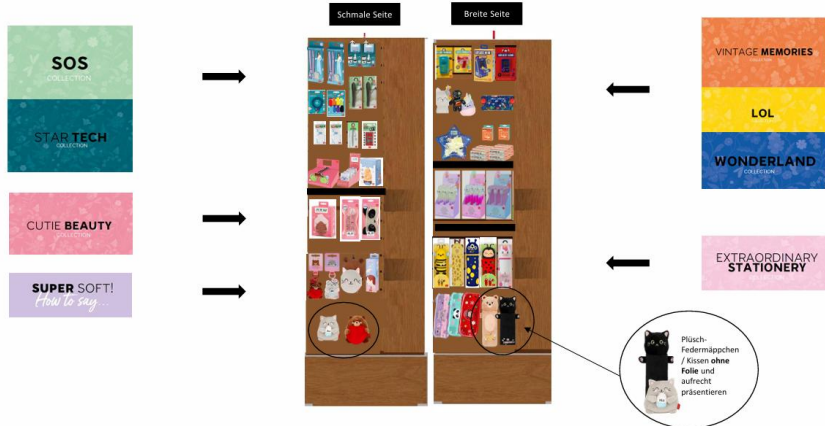
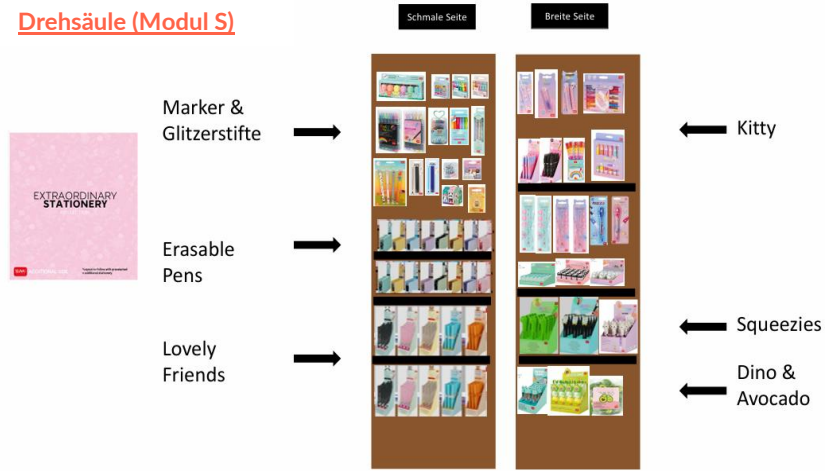
- Kinder, Jugendliche und junge Erwachsene mit hoher Social-Media-Affinität & Trendorientierung; großer Hype in den Schulklassen um die Stifte, die gesammelt werden
- Sammelcharakter

Warenwert UVP br. ca.

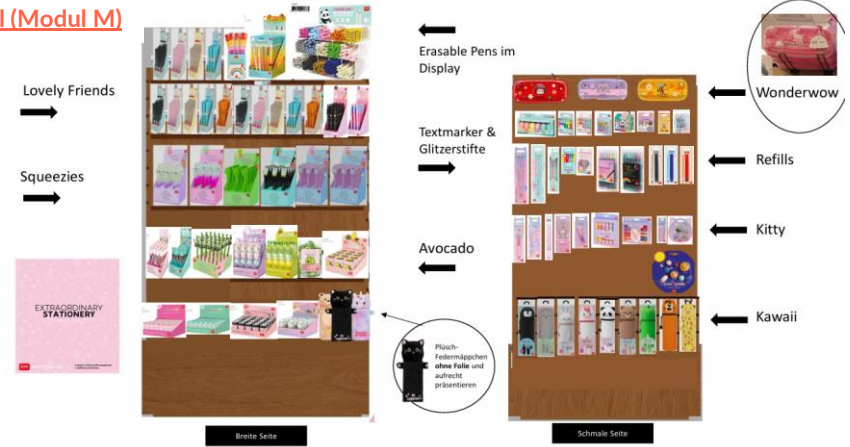
- S: 5.200 €
- M: 6.800 €

Legami – Planogramme der Möbel

Drehsäule (Modul S)



Gondel (Modul M)





Umfang & Präsentation:

- S: 20-25 Artikel; gesamt ca. 30 Exp.
- Flexibler Platzbedarf
- Frontale Wandabwicklung denkbar, 2-3 Regalmeter oder Korb mit Sicherungen

Warenwert UVP br. ca.

- 580 €

Zielgruppe:

- Mütter, Kinder 1 bis max. 8 Jahre, Kernzielgruppe 3 – 5 Jahre
- Sammelcharakter

Erfolgsfaktoren:

- **Monatlicher Neuheitenlaunch hält Sortiment lebendig und „erzeugt“ treue Kund:innen, limitierte Auflagen und Sonderausgaben schaffen Kaufanreize, zusammenstehende Präsentation ist notwendig**
- Das Sortiment soll im Umfeld der Kinderwelt präsentiert werden, aber gut sichtbar, um Diebstahl zu vermeiden.
- Eine Schlitzwand oder ein Gitter jeweils mit Haken eignet sich am besten für die Präsentation – siehe Foto.
- Auch eine Präsentation in einem Korb o. ä. ist möglich.
- Neuheiten werden immer wieder sehr stark nachgefragt und können schnell ausverkauft sein.
- Im deutschen Spielwarenmarkt ist die Toniebox seit Jahren der umsatzstärkste Artikel – der Verkauf von Tonieboxen schafft Nachfrage auf die inhaltlichen Produkte.

Blankbooks – am Beispiel Leuchtturm



Umfang

- S: 40 Artikel; gesamt. ca. 50 Exp.
- M: 100 Artikel; gesamt. ca. 130 Exp.

Präsentation & Platzbedarf

- S: 1 Regalmodul; 1 - 1,5 Meter
- M: 2-3 RM; 2,5 - 3 Meter

Erfolgsfaktoren

- Hochwertige und hochpreisige Produkte für hochwertiges Umfeld
- Weitgehende Leistungspräsentation im Regal – die Farben und Formate sollen dabei ansprechend gestellt werden
- Die Produkte der einzelnen Anbieter sollten zusammen und keinesfalls gemischt präsentiert werden
- Eine Auswahl ist wichtig, um die unterschiedlichen Designs anbieten zu können
- Zusammen mit dem Sortiment können hochwertige Stifte angeboten werden

Zielgruppe:

- Männer und Frauen aller Altersstufen

Warenwert UVP br. ca.

- S: 1.280 €
- M: 2.500 €

Blankbooks – Übersicht Anbieter & Sortimente

| | Leuchtturm | | Moleskine | Paperblanks | |
|-------------------------|------------------------------------|-----------------|-------------------|-------------|-------------------|
| Modulgröße | S | M | S | S | M |
| Anzahl Artikel ca. | 40 | 100 | 35 | 25 | 75 |
| Anzahl Exemplare ca. | 50 | 130 | 50 | 40 | 90 |
| Warenwert UVP br. ca. | 1.280 € | 2.500 € | 930 € | 870 € | 2.050 € |
| Durchschnittsrabatt ca. | 35% | 35% | 35% | 35% | 35% |
| Warenwert EK netto ca. | 700 € | 1.350 € | 500 € | 475 € | 1.100 € |
| Platzbedarf | 1 bis 1,5 Meter | 2,5 bis 3 Meter | 1,0 bis 1,5 Meter | 1,0 Meter | 1,5 bis 2,5 Meter |
| LUG / Jahr ca. | Vergleichbar mit Durchschnitt Buch | | | | |



PARTNER FÜR
IHREN ERFOLG

Kulturelle Vielfalt befördern.

Vielen Dank

Bei Fragen und Anregungen wenden Sie sich gerne
an pilotservice@libri.de.